



SWV PO
30 06



Kwaliteitszorg en verantwoording

Versie maart 2023



SWV PO
30 06

Inhoud

Visie	3
Wettelijke opdracht en verantwoordelijkheden.....	3
Waarderingskader Inspectie van het Onderwijs	3
Kwaliteitszorg	4
Kwartaalrapportages en de relevante dialoog	5
Bijlage 1: Toezichtkader	5
Bijlage 2: Jaarplan, de weg naar inclusiever onderwijs.....	7





SWV PO
30 06

Visie

De kwaliteit van passend en inclusief onderwijs meten is geen eenvoudige opdracht. Als samenwerkingsverband zijn we verantwoordelijk voor het in beeld brengen van de kwaliteit van ondersteuning binnen de regio.

We borgen de kwaliteit van passend en inclusief onderwijs door de uitvoering en opbrengsten te monitoren en te evalueren. We leggen hierbij de nadruk op het goede gesprek, omdat kwaliteit in onze ogen niet alleen aan de hand van cijfers kan worden gemeten. We vinden dat ervaringen vanuit de scholen, ouders en ketenpartners ook van groot belang zijn. Wat niet meetbaar is, is namelijk vaak wel merkbaar.

Wanneer er binnen het netwerk van deelnemende besturen binnen het samenwerkingsverband sprake is van transparante communicatie en vertrouwen in elkaar, komt dat de kwaliteit van het onderwijs in onze regio ten goede. Samen hebben we meer kennis, ervaring en mogelijkheden. In verbinding met elkaar bereik je meer dan wanneer je er alleen voor staat.

Wettelijke opdracht en verantwoordelijkheden

Het samenwerkingsverband heeft te maken met een wettelijke opdracht. Deze opdracht bestaat uit een aantal wettelijke taken:

- Vaststellen van een ondersteuningsplan;
- Verdelen en toewijzen van ondersteuningsmiddelen voor de aangesloten scholen;
- Beoordelen van een aanvraag voor een toelaatbaarheidsverklaring voor het speciaal onderwijs en het afgeven daarvan;
- Adviseren over de ondersteuningsbehoefte van een leerling, op verzoek van het bevoegd gezag van een school.

Waarderingskader Inspectie van het Onderwijs

Het waarderingskader voor besturen van samenwerkingsverbanden passend onderwijs bestaat uit twee kwaliteitsgebieden die ieder onderverdeeld zijn in drie standaarden:

RPO = Resultaten Passend Onderwijs

RPO 1: Dekkend netwerk van voorzieningen

RPO 2: Regionale samenwerking

RPO 3: Advisering en beoordeling toelaatbaarheid

BKA = Besturing, Kwaliteitszorg en Ambitie

BKA 1: Visie, ambitie, doelen

BKA 2: Uitvoering en kwaliteitscultuur

BKA 3: Evalueren, verantwoorden en bijstellen





Vanuit de wettelijke opdracht kunnen we een onderscheid maken in bureauverantwoordelijkheden voor het samenwerkingsverband als bureauorganisatie en netwerkverantwoordelijkheden voor het samenwerkingsverband als netwerkorganisatie (zie volgende pagina). Om deze verantwoordelijkheden te realiseren richten we meetbare processen in op basis van [bijlage 1: toezichtkader van de inspectie](#).

Interne bureau verantwoordelijkheid	Netwerk verantwoordelijkheid
Proces van toewijzing van extra ondersteuning (TvO)	In kaart brengen en ontwikkelen van het aanbod ondersteuning
Proces van verwijzing en plaatsing leerlingen in het speciaal onderwijs (incl. TLV aanvraag en goedkeuring)	In kaart brengen en ontwikkelen van het niveau van de basisondersteuning
Proces van bezwaar ten aanzien van TvO en TLV proces	In kaart brengen en ontwikkelen van de inzet extra ondersteuning
Proces voor afstemming met het sociaal domein	In kaart brengen en ontwikkelen van verwijzing en deelname speciaal onderwijs
Proces van communicatie met betrokkenen	In kaart brengen en ontwikkelen van leerlingstromen tussen regulier en speciaal en daarbinnen (in-, op-, af-, door-, uitstroom)
Proces van begroting en jaarverslaglegging over rechtmatige en doelmatige inzet van middelen	In kaart brengen en reduceren van verzuim en thuiszitters
Proces van inrichting interne organisatie	Ontwikkelen van effectieve samenwerking

Kwaliteitszorg

De PDCA-cyclus vormt de basis van onze kwaliteitszorg. We werken zorgvuldig, transparant, doelgericht en cyclisch met als doel een proces van continue verbetering.

Het ondersteuningsplan en de meerjarenbegroting vormen de kaders voor ons beleid voor de komende vier jaar. In de jaarlijkse bijlage die we bij het ondersteuningsplan maken, **het jaarplan** (zie [bijlage 2](#)), beschrijven we de concrete activiteiten en indicatoren die horen bij de doelstellingen voor het komende jaar. Bij het jaarplan hoort ook een **jaarbegroting**.

Verantwoording over het voorgaande jaar leggen we af door het maken van een **jaarverslag en een jaarrekening**. De jaarstukken en een samenvatting daarvan in de vorm van een **factsheet** delen we via onze website. De scholen en besturen verantwoorden de inzet van de middelen die zij ontvangen vanuit het SWV. Dat doen zij op dit moment met behulp van de vragenlijst van Perspectief op School.





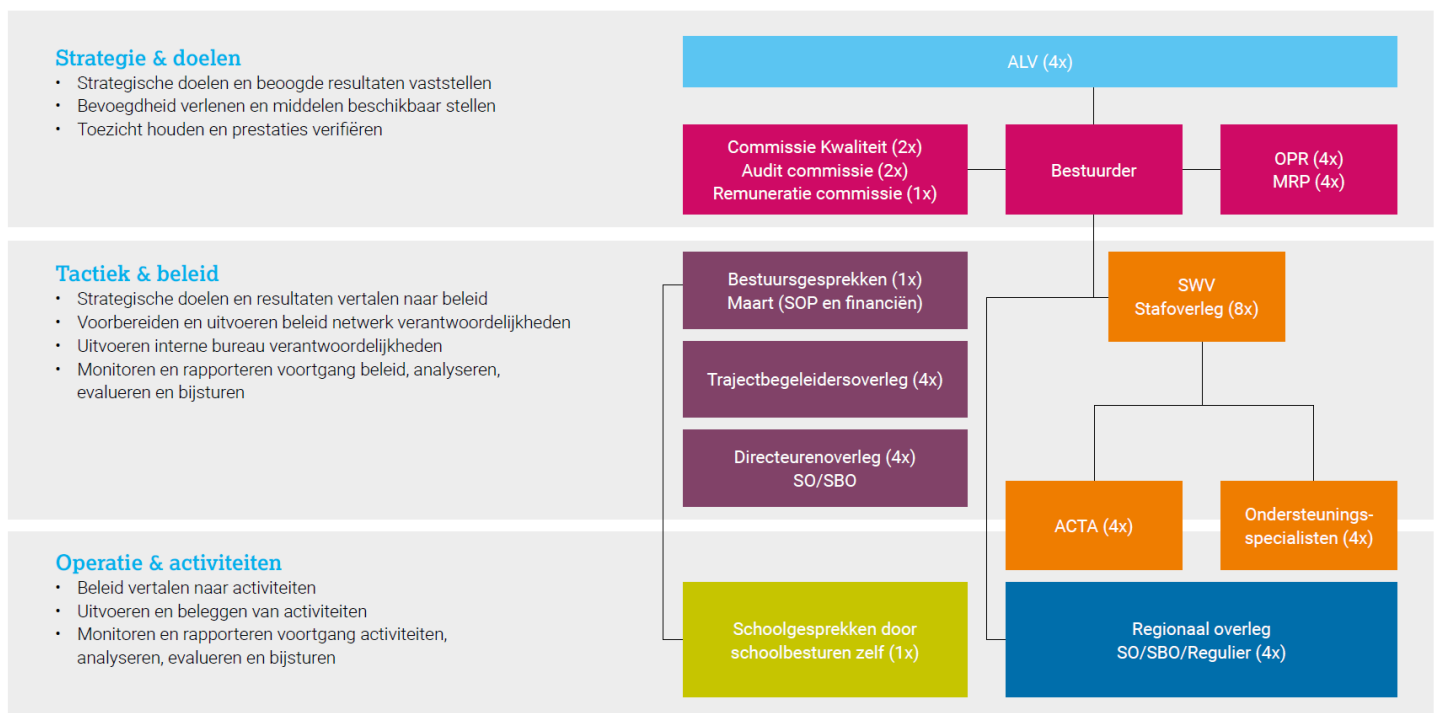
Kwartaalrapportages en de relevante dialoog

Er worden kwartaalrapportages opgesteld om betrokkenen binnen en buiten onze organisatie inhoudelijk en financieel te informeren. Gegevens vanuit Kijkglazen, DUO, TOP dossier en Perspectief op School vormen hier de basis voor. Deze rapportages fungeren als basis tijdens de verschillende bespreekmomenten.

Passend en inclusief onderwijs kunnen we alleen realiseren door goed samen te werken. Door met elkaar in gesprek te gaan en te blijven over de inhoud, resultaten, groei en ontwikkeling. Door middel van de relevante dialoog kan intern en extern verantwoording worden afgelegd en kunnen we steeds weer gerichte keuzes maken die passen bij onze strategische koers. In onze ogen is deze dialoog op de verschillende niveaus dan ook de basis voor groei en ontwikkeling.

Inzichten bespreken op verschillende niveaus

Bepaal de bespreekmomenten





Bijlage 1: Toezichtkader

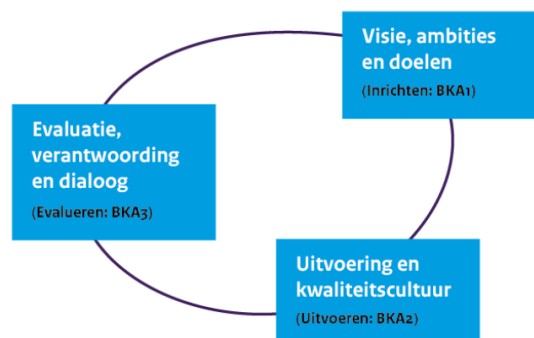


Resultaten Passend Onderwijs (RPO)

- › RPO1 Dekkend netwerk van voorzieningen
- › RPO2 Regionale samenwerking
- › RPO3 Advisering en beoordeling toelaatbaarheid
 - Incl advisering op verzoek van schoolbestuur
- › Of het swv zijn resultaten bereikt, is uit de RPO-standaard gehaald en verplaatst naar BKA



KWALITEITSGBIED BESTURING, KWALITEITSZORG EN AMBITIE (BKA)



Het volledige toezichtkader is te vinden op [de website van de Inspectie](#).





SWV PO
30 06

Bijlage 2: Jaarplan, de weg naar inclusiever onderwijs



SWV PO
30 06

Jaarplan 2023

Thema 1 Een sterke basis op elke school		
We willen dat kinderen krijgen wat ze nodig hebben, passend bij hun behoeften en talenten. We brengen de basisondersteuning tot een hoog niveau. We hebben een dekkend netwerk van voorzieningen waarbinnen we nauw samenwerken en creatieve of lokale oplossingen tot de mogelijkheden behoren. Als een kind naar het speciaal (basis)onderwijs gaat, maken de verwijzende school en het speciaal (basis)onderwijs heldere doelen en afspraken over wat zij samendoen om een eventuele terugkeer naar het regulier onderwijs mogelijk te maken.		
Wat willen we bereiken? Doel	Hoe meten we dat? Indicator	Wat doen we daarvoor? Hoofdtypeit(en)
Het is helder in welke mate de scholen binnen het samenwerkingsverband voldoen aan de minimale eisen voor de basisondersteuning.	Aantal scholen dat vragenlijst rondom basisondersteuning SWV heeft ingevuld = 100%	Afname en analyse vragenlijst basisondersteuning
We leggen vast wat de verantwoordelijkheid is van het SWV op thema's waarbij deze nu onvoldoende helder is.	Aantal beschrijvingen = 3	In kaart brengen van taken en verantwoordelijkheden op de thema's: dyslexie, NTZ, HB
Ondersteuningsspecialisten dragen bij aan de kwaliteit van de ondersteuning op elke school.	<ul style="list-style-type: none">Mate van tevredenheid over de inzet van de ondersteuningsspecialisten = alle besturen minimaal een 7 op een schaal van 1-10Mate van match tussen behoeften werkveld en aanbod > 80%	Aanbod van de ondersteuningsspecialisten afstemmen op de behoeften van het werkveld
Het aantal thuiszitters binnen het SWV is in beeld. Het SWV heeft inzicht in de oorzaken van thuiszitten.	Aanwezigheid van actuele data (Ja/nee)	Ontwikkelen van een thuiszitterspact samen met Leerplicht
Thema 2 Leren van en met elkaar		
We gaan de uitwisseling, ontmoeting en samenwerking tussen regulier onderwijs, speciaal basisonderwijs en speciaal onderwijs verbeteren. Waar mogelijk doen we dit op sub regionaal niveau. Door gezamenlijk op te trekken en meer flexibel te denken en creatief te handelen, wordt kennis en ervaring binnen alle scholen vergroot. Door professionalisering van medewerkers in de scholen, maar ook van het samenwerkingsverband, kunnen we steeds beter omgaan met diversiteit in een groep.		
Wat willen we bereiken? Doel	Hoe meten we dat? Indicator	Wat doen we daarvoor? Hoofdtypeit(en)
We gaan de samenwerking tussen het regulier onderwijs en het gespecialiseerd onderwijs binnen het SWV vergroten en verbeteren.	<ul style="list-style-type: none">Aantal initiatieven samenwerking > 2022Aantal overlegmomenten tussen de verschillende vormen van onderwijs > 2022Mate van tevredenheid over de samenwerking = hoger dan 7 op een schaal van 1-10	<ul style="list-style-type: none">Organiseren van (sub)regionaal overleg (verschillende gremia)Faciliteren waarderend onderzoek ALV
Thema 3 Goede samenwerking met partners		
We gaan intensiever samenwerken met partners met als doel de doorgaande ontwikkelings- en leerlijn te verbeteren. Door samen te werken met voorschoolse voorzieningen verlagen we de onderinstroom en door samenwerking met het voortgezet onderwijs is de overstap voor leerlingen soepeler. Hoewel onze verantwoordelijkheid start als een kind 4 jaar is en eindigt als het groep 8 verlaat, vinden we het belangrijk om ook in de periode ervoor en erna samen te werken met partners. Voor inclusief onderwijs is een goede samenwerking tussen leerling, ouder(s) en school heel belangrijk. Het ouder- en jeugdsteunpunt geeft informatie en is toegankelijk voor ouders.		
Wat willen we bereiken? Doel	Hoe meten we dat? Indicator	Wat doen we daarvoor? Hoofdtypeit(en)
Meer kinderen starten hun schoolloopbaan binnen het regulier onderwijs.	Het percentage leerlingen dat rechtstreeks uit voorschoolse voorzieningen instroomt in gespecialiseerd onderwijs is lager dan in 2022	<ul style="list-style-type: none">Analyseren data van de onderinstroom en deze data bespreken met het werkveldRol SWV in overleg over onderinstroom binnen de regio onderzoeken
Het onderwijs- en jeugdhulpbeleid binnen onze regio zijn op elkaar afgestemd.	<ul style="list-style-type: none">Ontwikkelagenda 2023 sluit aan bij ondersteuningsplan en jaarplan SWVDoelen uit ontwikkelagenda 2023 zijn behaald op 1-12-2023	Het SWV stelt samen met gemeenten de ontwikkelagenda 2023 vast
Het ouder- en jeugdsteunpunt voldoet aan de wettelijke eisen.	Mate van uitvoering plan doorontwikkeling 2023 = 100%	Plan doorontwikkeling 2023 maken en uitvoeren

Wil je meer weten over onze ambities? Lees dan ons ondersteuningsplan via www.swvpo3006.nl/ondersteuningsplan.

